



# TUMBLER MOD. 60 L MODULAR

BURATTO MODULARE

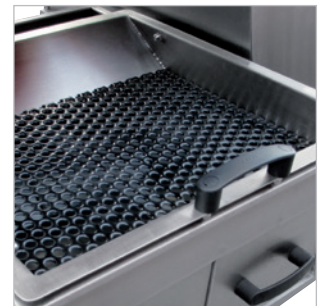
## NEW DESIGN

FINISHING SYSTEMS

IT EN DE FR



**DRY SYSTEM**



**WET SYSTEM TANK 3D**



### TECHNICAL DETAILS

MODEL	<b>60 L</b>
CAPACITY	60 L
EXTERNAL DIMENSIONS	750 x 987 x 1780h mm
MOTOR	3 kW
POWER SUPPLY VOLTAGE	380 V
WEIGHT	290 kg

**Modello WET SYSTEM** adatto per le lavorazioni ad umido ad alto rendimento grazie alla **VASCA TURBO HIGH SPEED 3D**.

Modello **DRY SYSTEM** adatto per le lavorazioni a secco ad alto rendimento grazie alla **VASCA** raggiata con serpentina di raffreddamento integrata che impedisce il surriscaldamento dei pezzi e del materiale di lavorazione.

Particolarmente adatto per la burattatura di particolari di microfusione, stampato e minuteria metallica. Telaio interamente in acciaio inox. Il quadro elettrico, con variatore di velocità può essere digitale o touch screen.

**Optional:**

- ▶ Motosetaccio
- ▶ Vasca decantazione per fanghi da 130 lt.
- ▶ Ribaltamento automatico della vasca

**WET SYSTEM** model suitable for high output wet processing thanks to the **TURBO HIGH SPEED 3D TANK**.

**DRY SYSTEM** model suitable for high output dry processing thanks to the drainer **SINK** with integrated cooling coil which prevent the pieces and processing material from overheating.

Particularly suitable for the tumbling of precision casting, moulding and metal hardware. Frame made entirely of stainless steel.

The electrical panel, with speed variator, can be digital or touch screen.

**Optional:**

- ▶ Motorised sieve
- ▶ 130 L sludge decanting tank
- ▶ Automatic tank overturning

Dank der **TURBO HIGH SPEED 3D WANNE** ist das Modell **WET SYSTEM** für die Nassbearbeitungen mit hohem Wirkungsgrad geeignet.

Dank der strahlenförmigen **WANNE** mit integrierter Kühlschlange, die eine Überhitzung der Werkstücke und des Arbeitsmaterials verhindert, ist das Modell **DRY SYSTEM** für die Trockenbearbeitung mit hohem Wirkungsgrad geeignet.

Besonders geeignet für das Trommelschleifen von Feinguss-, Pressteilen und Kleinteilen aus Metall. Vollständig aus Edelstahl gefertigter Rahmen. Den Schaltschrank mit Drehzahlregler gibt es in digitaler Ausführung oder mit Touchscreen.

**Optional:**

- ▶ Motorsieb
- ▶ Schlammwanne für Schlämme 130 Lit.
- ▶ Automatisches Kippen der Wanne

Modèle **WET SYSTEM** adapté aux usinages par voie humide à haut rendement grâce à la **CUVE TURBO HIGH SPEED 3D**.

Modèle **DRY SYSTEM** adapté aux usinages à sec à haut rendement grâce à la **CUVE** rayonnée dotée d'un serpentin de refroidissement intégré qui empêche la surchauffe des pièces et du matériel d'usinage.

Particulièrement indiqué pour le tamisage de pièces fabriquées par procédé de micro-fusion, impression et de quincaillerie. Châssis entièrement en acier inox. Le tableau électrique, avec variateur de vitesse, peut être numérique ou à écran tactile.

**En option :**

- ▶ Moteur tamis
- ▶ Cuve de décantation pour boues de 130 l.
- ▶ Basculement automatique de la cuve